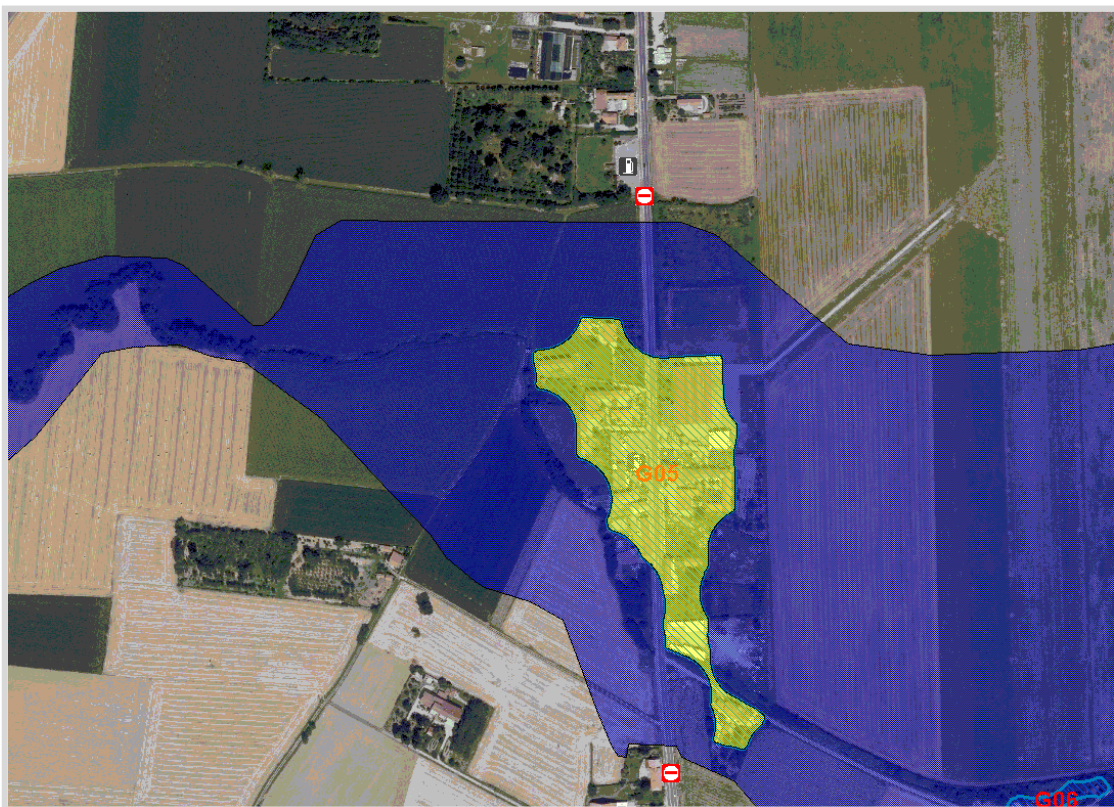


RISCHIO ESONDAZIONE

Comune	CASALE MONFERRATO	SCHEDA G05
Località	Cascine Sassone e S.Ambrogio	
Grado di rischio	R4 - Molto elevato	

DATI GENERALI



GisMaster-ProtezioneCivile - Estratto della cartografia

PERICOLOSITÀ TERRITORIALE

Descrizione del pericolo	Settore di territorio esondabile ad opera del T.Gattola compreso nello scenario del PGRA (Direttiva Alluvioni) H - alluvioni frequenti - pericolosità elevata. Il P.R.G.C. inserisce l'area in Classe IIIb3(elevata pericolosità geomorfologica).
--------------------------	---

VULNERABILITÀ ANTROPICA

Analisi dei Punti Critici

Popolazione esposta al rischio	31 residenti 4 > di 70 anni 1 disabile
Infrastrutture esposte al rischio	Strada Alessandria - San Germano

VULNERABILITÀ AL DANNO

Prevenzione	
Gestione dell'emergenza	